



# news

11 okt. 2018



- Entwässerung in der Parkgarage –  
Verschiedene Rinnentypen unter der Lupe
- Soziales Engagement ist uns wichtig!



**Entwässerung  
in der Parkgarage -  
Verschiedene Rinnentypen  
unter der Lupe**

Die funktionierende Entwässerung in Parkhausbauten ist das A und O, um Schäden an Beton und Bewehrung zu vermeiden. Bleibt salzhaltiges Wasser in Ecken, in Belagsmulden oder auch im Bereich von verstopften Abwasserrinnen stehen, kann es bereits bei kleinsten Rissen in die Betonoberfläche eindringen. Die Folge ist Korrosion am Bewehrungsstahl, wodurch größere Schäden entstehen. Um so zuverlässiger sollten die Abführwege des Oberflächenwassers in einer Parkgarage geplant und mit einem geeigneten Entwässerungssystem umgesetzt werden.

▲ **Der Rinnenbereich**

Um das Oberflächenwasser abzuführen, muss ein Belagsgefälle zu Rinnen und Abläufen hergestellt werden. An diesen tiefsten Stellen liegen die neuralgischen Punkte, da hier der Bewehrungsstahl in der Bodendecke die geringste Überdeckung besitzt. Laut DIN EN 201 muss zwar die Betonschicht oberhalb des Stahls mindestens 4 Zentimeter betragen, was aber bei älteren Bauten häufig nicht eingehalten wurde. Entstehen im Laufe der Zeit Risse im Rinnenbereich, dringt salzhaltiges Wasser direkt bis zur Bewehrung vor.

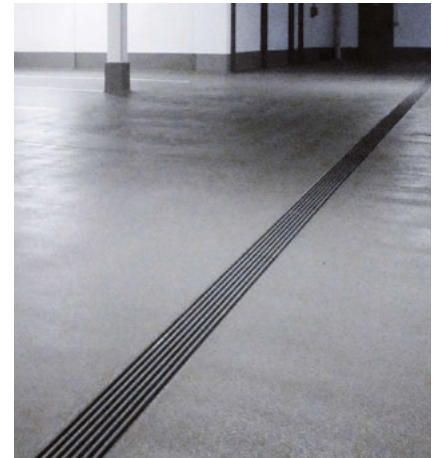
Kunststoffrinnen von MEA liegen bodeneben im Belag und bieten viele Vorteile.



▲ **Glasfaser-Verbundstoff**

Unter den vielen Anbietern für funktionstfähige Entwässerungssysteme hat die Firma MEA Water Management eine ganzheitliche Lösung auf dem Markt, die robust, formschön und leicht einzubauen ist. Die korrosionsfreie Entwässerungsrinne aus Glaserfaser-Verbundstoff mit 13 Millimeter breiten Schlitzen benötigt keine Abdeckung. Daher ist sie einfach zu reinigen und gleichzeitig auch mit Kinderwagen und Rollstuhl befahrbar. Mit den dazugehörigen Abläufen, die neben dem gängigen V2A auf Nachfrage von voplan nun auch in hochwertigem V4A Edelstahl erhältlich sind, hat Rost keine Chan-

Einfach auskehren - Die offene Kunststoffrinne ist schnell und einfach zu reinigen.

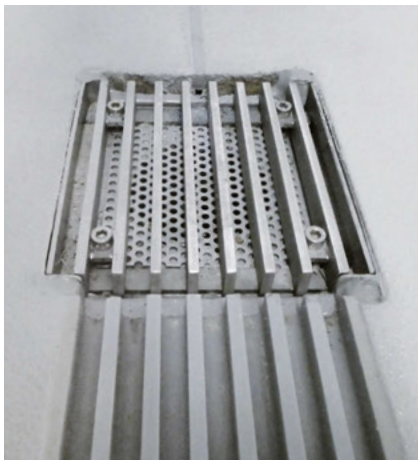


ce mehr. Mit 30 Millimeter Bauhöhe ist die Entwässerungsrinne universell einsetzbar – sowohl bei sehr geringen Geschossdeckenstärken im Sanierungs- als auch im Neubaubereich.

#### ▲ **Edelstahlflachrinne**

Flachrinnen aus Edelstahl bieten sich bei flachen Belagsaufbauten an. Das korrosionsbeständige Material ist für viele Jahre verlässlich. Allerdings bringt die Praxis so manche Nachteile: Wird die Rinne mit einem Rost abgedeckt, verstopft sie sehr schnell durch Laub, Abfälle oder Steinchen. Aufgrund der verschraubten Abde-

Der stilistisch passende Bodenablauf aus hochwertigem V4A Edelstahl bietet hohe Korrosionsbeständigkeit.



ckung ist dann die Reinigung sehr aufwändig und wird daher oft gar nicht durchgeführt.

Eine praktikable Variante für Stellen mit Wandanschluss bietet die offene Edelstahlrinne. Ohne Abdeckung kann sie gut gereinigt werden und transportiert das eingetragene Wasser zuverlässig ab. Einziger Nachteil ist der hohe Materialpreis.

#### ▲ **Konventionelle Rinne**

Rinnen, die häufig im Außenbereich eingesetzt werden, sind im Innenbereich von Parkhausbauten meist keine gute Lösung. Da sie einen sehr

Bei geringen Bodenaufbauten sind Flachrinnen aus Edelstahl eine Lösung.



tiefen Rinnenunterbau besitzen, wird ein hoher Betonaufbau benötigt, der oft nicht vorhanden ist. Dazu kommt, dass die Rostabdeckungen meist nur verzinkt oder aus Guss ausgeführt werden und die Einzelteile durch die hohe Salzwasserbelastung sehr korrosionsgefährdet sind.

#### ▲ **Fazit**

Die richtige Auswahl des Rinentyps sichert eine funktionierende Entwässerung. Dabei sind auch die Reinigungs- und Wartungsbedingungen für die Praxis sehr entscheidend.

Betonrinnen mit verzinkter Abdeckung sollten nur im Außenbereich verwendet werden, da ihre Korrosionsanfälligkeit hoch ist.





▲ Glücksmomente schaffen – soziales Engagement ist uns wichtig!

Nicht jeder hat das Privileg, ein sorgenfreies und gesundes Leben zu führen. Uns liegen daher die Menschen am Herzen, die vom Leben im Besonderen gefordert werden.

Mit dem Sponsoring der Crocodiles Hamburg e.V. und dem daraus gegründeten Verein Fan Charity Crocodiles Hamburg e.V. unterstützen wir seit einigen Jahren karitative Einrichtungen für benachteiligte Kinder und deren Familien.

Aktuell haben wir zusätzlich die Partnerschaft mit den Towerstars Ravensburg und dem EV Ravensburg aufgenommen. Mit Projekten und Benefiz-Veranstaltungen rund um den Eishockeysport beteiligen wir uns beim Sammeln von Spenden für gemeinnützige Zwecke. Darüber hinaus schaffen wir Glücksmomente – mit Freikarten für benachteiligte Menschen, Kinder und Familien.



voplan Ingenieurgesellschaft mbH  
Zogenfeldstraße 15 · 88214 Ravensburg  
Fon 0751/888 76 75-0 · Fax 0751/888 76 75-99  
info@voplan.de · www.voplan.de

voplan Ingenieurge GmbH  
Rahlstedter Grenzweg 9 · 22143 Hamburg  
Telefon 040 28 47 46 32  
office@voplan.de · www.voplan.de