



news

11 okt. 2018



- Entwässerung in der Parkgarage –
Verschiedene Rinnentypen unter der Lupe
- Soziales Engagement ist uns wichtig!



Entwässerung in der Parkgarage - Verschiedene Rinnentypen unter der Lupe

Die funktionierende Entwässerung in Parkhausbauten ist das A und O, um Schäden an Beton und Bewehrung zu vermeiden. Bleibt salzhaltiges Wasser in Ecken, in Belagsmulden oder auch im Bereich von verstopften Abwasserrinnen stehen, kann es bereits bei kleinsten Rissen in die Betonoberfläche eindringen. Die Folge ist Korrosion am Bewehrungsstahl, wodurch größere Schäden entstehen. Um so zuverlässiger sollten die Abführwege des Oberflächenwassers in einer Parkgarage geplant und mit einem geeigneten Entwässerungssystem umgesetzt werden.

▲ Der Rinnenbereich

Um das Oberflächenwasser abzu-
leiten, muss ein Belagsgefälle zu
Rinnen und Abläufen hergestellt
werden. An diesen tiefsten Stellen
liegen die neuralgischen Punkte, da
hier der Bewehrungsstahl in der
Bodendecke die geringste Überde-
ckung besitzt. Laut DIN EN 201 muss
zwar die Betonschicht oberhalb des
Stahls mindestens 4 Zentimeter be-
tragen, was aber bei älteren Bauten
häufig nicht eingehalten wurde. Ent-
stehen im Laufe der Zeit Risse im
Rinnenbereich, dringt salzhaltiges
Wasser direkt bis zur Bewehrung vor.

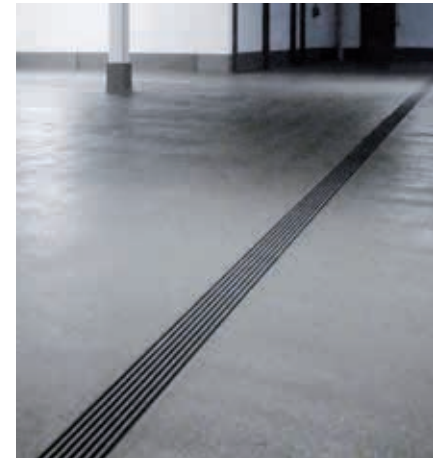
Kunststoffrinnen von MEA liegen boden-
eben im Belag und bieten viele Vorteile.



▲ Glasfaser-Verbundstoff

Unter den vielen Anbietern für funk-
tionsfähige Entwässerungssysteme
hat die Firma MEA Water Manage-
ment eine ganzheitliche Lösung
auf dem Markt, die robust, form-
schön und leicht einzubauen ist. Die
korrosionsfreie Entwässerungsrinne
aus Glaserfaser-Verbundstoff mit
13 Millimeter breiten Schlitzen benö-
tigt keine Abdeckung. Daher ist sie
einfach zu reinigen und gleichzeitig
auch mit Kinderwagen und Rollstuhl
befahrbar. Mit den dazugehörigen
Abläufen, die neben dem gängigen
V2A auf Nachfrage von voplan nun
auch in hochwertigem V4A Edelstahl
erhältlich sind, hat Rost keine Chan-

Einfach auskehren - Die offene Kunststoff-
rinne ist schnell und einfach zu reinigen.

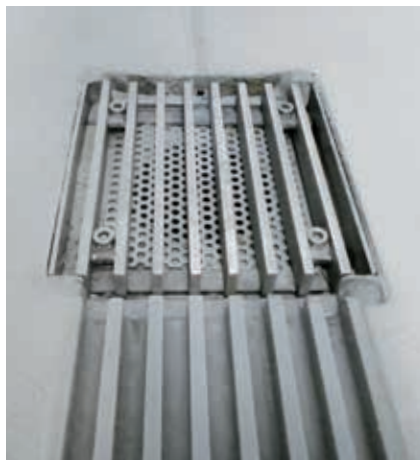


ce mehr. Mit 30 Millimeter Bauhöhe ist die Entwässerungsrinne universell einsetzbar – sowohl bei sehr geringen Geschossdeckenstärken im Sanierungs- als auch im Neubaubereich.

▲ **Edelstahlflachrinne**

Flachrinnen aus Edelstahl bieten sich bei flachen Belagsaufbauten an. Das korrosionsbeständige Material ist für viele Jahre verlässlich. Allerdings bringt die Praxis so manche Nachteile: Wird die Rinne mit einem Rost abgedeckt, verstopft sie sehr schnell durch Laub, Abfälle oder Steinchen. Aufgrund der verschraubten Abde-

Der stilistisch passende Bodenablauf aus hochwertigem V4A Edelstahl bietet hohe Korrosionsbeständigkeit.



ckung ist dann die Reinigung sehr aufwändig und wird daher oft gar nicht durchgeführt.

Eine praktikable Variante für Stellen mit Wandanschluss bietet die offene Edelstahlrinne. Ohne Abdeckung kann sie gut gereinigt werden und transportiert das eingetragene Wasser zuverlässig ab. Einziger Nachteil ist der hohe Materialpreis.

▲ **Konventionelle Rinne**

Rinnen, die häufig im Außenbereich eingesetzt werden, sind im Innenbereich von Parkhausbauten meist keine gute Lösung. Da sie einen sehr

Bei geringen Bodenaufbauten sind Flachrinnen aus Edelstahl eine Lösung.



tiefen Rinnenunterbau besitzen, wird ein hoher Betonaufbau benötigt, der oft nicht vorhanden ist. Dazu kommt, dass die Rostabdeckungen meist nur verzinkt oder aus Guss ausgeführt werden und die Einzelteile durch die hohe Salzwasserbelastung sehr korrosionsgefährdet sind.

▲ **Fazit**

Die richtige Auswahl des Rinentyps sichert eine funktionierende Entwässerung. Dabei sind auch die Reinigungs- und Wartungsbedingungen für die Praxis sehr entscheidend.

Betonrinnen mit verzinkter Abdeckung sollten nur im Außenbereich verwendet werden, da ihre Korrosionsanfälligkeit hoch ist.





▲ Glücksmomente schaffen – soziales Engagement ist uns wichtig!

Nicht jeder hat das Privileg, ein sorgenfreies und gesundes Leben zu führen. Uns liegen daher die Menschen am Herzen, die vom Leben im Besonderen gefordert werden.

Mit dem Sponsoring der Crocodiles Hamburg e.V. und dem daraus gegründeten Verein Fan Charity Crocodiles Hamburg e.V. unterstützen wir seit einigen Jahren karitative Einrichtungen für benachteiligte Kinder und deren Familien.

Aktuell haben wir zusätzlich die Partnerschaft mit den Towerstars Ravensburg und dem EV Ravensburg aufgenommen. Mit Projekten und Benefiz-Veranstaltungen rund um den Eishockeysport beteiligen wir uns beim Sammeln von Spenden für gemeinnützige Zwecke. Darüber hinaus schaffen wir Glücksmomente – mit Freikarten für benachteiligte Menschen, Kinder und Familien.



voplan Ingenieurgesellschaft mbH
Zogenfeldstraße 15 · 88214 Ravensburg
Fon 0751/888 76 75-0 · Fax 0751/888 76 75-99
info@voplan.de · www.voplan.de

voplan Ingenieure GmbH
Rahlstedter Grenzweg 9 · 22143 Hamburg
Telefon 040 28 47 46 32
office@voplan.de · www.voplan.de